

# Oplossingen voor transport en logistiek



## Brother biedt diverse oplossingen voor optimale efficiëntie binnen de logistieke sector

Timing en nauwkeurigheid zijn essentieel binnen de transport en logistiek sector. Of het nu gaat om magazijn en distributie of fulfillment en sorteringcentra, Brother heeft de kennis in huis om bedrijven te ondersteunen met oplossingen die resulteren in een beter overzicht en meer efficiëntie.



Hoe u omgaat met dergelijke problemen en met de hoge verwachtingen van de klant, maakt het verschil tussen een positieve klantervaring en een klacht.

Het kan een uitdaging zijn voor transport- en logistieke bedrijven om bij te blijven met de toenemende vraag van klanten om sneller en goedkoper te leveren. Veel technologieën bieden echter nog steeds een one-size-fits-all benadering die uw specifieke situatie negeert.

Gelukkig kunt u vertrouwen op Brother. Wij begrijpen dat een duidelijke interpretatie van gegevens essentieel is op die kritieke punten in uw proces en werken met u samen om de vele uitdagingen in het transport en de logistiek aan te pakken. Zo staan we klaar met pallet- en locatielabels die helpen bij uw voorraadbeheer, met mobiele printers die kunnen worden ingebouwd in voertuigen en waarmee chauffeurs onderweg kunnen afdrukken - en zelfs met oplossingen om uw verbruik van papier, elektriciteit en verbruiksartikelen te verminderen.

Van snelle, betrouwbare apparaten die pakbonnen en afleverinstructies afdrukken tot draagbare mobiele printers voor het afdrukken van afleveringsbewijzen: Brother biedt oplossingen die ervoor zorgen dat u elke keer weer een geweldige service kunt leveren aan uw klanten.



Transport en logistiek heeft een grote impact op de samenleving. Het beheer van de goederenstroom waar we allemaal afhankelijk van zijn, is zowel een heuse onderneming als een enorme verantwoordelijkheid. Maar de snelle groei van e-commerce legt een grotere druk op de processen in de branche.

## De transport en logistieke sector heeft te maken met vele uitdagingen

Hoewel recent onderzoek aantoonde dat het efficiënt delen van informatie bijdraagt aan verbeterde operationele prestaties, blijft het een van de belangrijkste uitdagingen van de sector. Slechts 28% van de transport- en logistieke bedrijven omschrijven zichzelf als 'digitaal geavanceerd'.<sup>1</sup>



De transport- en logistieke sector wordt geconfronteerd met verstoringen op twee gebieden: de veranderende verwachtingen van de klant en het toenemende gebruik van technologie om de prestaties te verbeteren en klanten beter van dienst te zijn.

Onderzoek toont aan dat de hausse in e-commerce de verwachtingen van de klant heeft bijgesteld. Klanten verwachten steeds snellere en flexibelere zendingen, met meer transparantie en tegen de laagst mogelijke prijs. Aangezien de transport- en logistieke sector al met kleine winstmarges opereert, zijn nieuwe technologieën nodig om aan de hogere verwachtingen te voldoen en een grotere kostenefficiëntie mogelijk te maken - inclusief data-analyse, automatisering en tracking.<sup>1</sup>



Transport en logistiek zijn een belangrijke factor voor het goed functioneren van andere sectoren en diensten, alsook een van de belangrijkste motoren van het Europese concurrentievermogen.

Het in stand houden van een efficiënte en competitieve goederenstroom heeft een grote commerciële meerwaarde gecreëerd voor het retailaanbod - en aanzienlijk bijgedragen aan de economische groei in heel Europa.

Een vlotte logistiek is een cruciaal kanaal voor het vrije verkeer van goederen in de EU. Dat is de reden waarom traditionele toeleveringsketens op zoek zijn naar innovatieve technologie om groeiende voorraden aan te kunnen, verschuivingen in de consumentenvraag bij te houden en kosten te beheersen. Aangezien efficiëntie de topprioriteit is voor de Chief Investment Officer (CIO) van de sector, dreigen zij die de uitdagingen niet aanpakken, achter te blijven.



**Drie trends  
binnen de  
transport en  
logistieke  
sector die  
niet genegeerd  
mogen worden**



## De opkomst van e-commerce

De groei van e-commerce heeft een enorme impact op de verwerking, distributie en levering van goederen.

E-commerce in Europa wordt geschat op een waarde van € 621 miljard - een stijging van 13,6% op jaarbasis<sup>2</sup>. Verwacht wordt dat tegen 2021 de e-commerceverkoop 17,5% van de retailverkoop wereldwijd zal bedragen<sup>3</sup>, waarbij 85% van de EU-consumenten zegt online te winkelen.<sup>3</sup> Deze verschuiving naar online shoppen werd in 2020 nog versneld door de impact van Covid-19<sup>4</sup>, wat ertoe leidde dat de expres- en pakketmarkt een hogere groei kende dan andere logistieke sectoren.<sup>5</sup>

De groei op het gebied van e-commerce heeft een toenemende druk gelegd op distributiecentra om te kunnen omgaan met de toenemende volumes en de vraag van klanten naar snelle, goedkope en zelfs gratis leveringen. Als zodanig zijn providers gedwongen zich aan te passen en zich te concentreren op een kwalitatieve en kostenefficiënte bezorging op de eindbestemming. Hierdoor zijn kleinere externe vervoerders nu absoluut de sleutel tot een succesvolle levering aan huis.<sup>6</sup>

Om de e-commerce draaiende te houden, is technologie nodig die het mogelijk maakt om in elke fase van het proces snel en nauwkeurig informatie te delen.

## Innoveren om te veranderen

De groei van de digitale markt en de klant die steeds meer 'nu meteen' oplossingen verwacht, hebben de manier veranderd waarop aan leveringen wordt voldaan en meer druk gelegd op het beheersen van de kosten. Aangezien 70% van de consumenten kiest voor de goedkoopste bezorgoptie<sup>7</sup>, moeten aanbieders hun technologieën en processen innoveren om kostbare inefficiënties uit de wereld te helpen en waar mogelijk besparingen te realiseren.

Het gebruik van asset-tagging en sensoren creëert verbonden omgevingen die een kosteneffectiever voorraadbeheer mogelijk maken. Daarnaast is ook data-analyse essentieel, omdat het inzichten biedt in vraag en aanbod, routeoptimalisatie, brandstofverbruik en laad- en lostijden.

Een andere verwachte technologische verschuiving is het gebruik van blockchains om meer transparantie, verantwoording en zichtbaarheid in de supply chain te bieden. Het verbetert niet alleen de end-to-end tracking en statusrapportage van elke zending, maar zorgt ook voor een proactiever incidentbeheer en meer tijdige leveringen.

Er zijn nog steeds mensen nodig die op een bepaalde manier al deze gegevens kunnen toepassen op individuele zendingen. Dat is waar het label een belangrijke interface wordt tussen de database en de levering.

## Etisch omgaan met zendingen

Meer leveringen betekent meer koolstofproductie. Nu consumenten zich steeds bewuster worden van de CO<sub>2</sub>-impact van hun keuzes, lopen retailers die geen prioriteit geven aan duurzaamheid in hun supply chain het risico de komende 5-10 jaar niet te overleven.<sup>8</sup>

Het koolstofarm maken van de transportsector vereist een combinatie van technologie en gedragsverandering. En het lijkt erop dat het gedrag de goede kant opgaat: 97% van de bedrijven zegt dat duurzaamheid belangrijk is voor hun toeleveringsketen - en meer dan de helft van hen heeft het al geïntegreerd in hun bedrijfsstrategie.<sup>9</sup>

Uiteindelijk vertalen de echte voordelen van duurzaamheid zich in de wenst, met een stijging van 6% voor aanbieders die duurzaamheid integreren in hun waardeketens.<sup>10</sup>

### Bronnen

1. PWC: "Shifting patterns - The future of the logistics industry" 2. E-commerce News Europe: "E-commerce in Europe: €621 billion in 2019" - June 2019 3. Inbound Logistics: "The Impact of E-Commerce Growth on Logistics Companies" - October 2019 4. internetretailing.net: "Online shopping surges by 129% across UK and Europe and ushers in new customer expectations of retail" - Apr 2020 5. <https://theloadstar.com/wp-content/uploads/Leading-ETL-Markets-Report-Final.pdf> 6. <https://www.statista.com/statistics/639897/logistics-market-size-europe/> 7. McKinsey: "Parcel delivery - The future of last mile" - 2016 8. Deloitte: "Retail Trends 2020" 9. <https://insights.raconteur.net/the-low-carbon-supply-chain> 10. Raconteur: "Decarbonising deliveries: making logistics sustainable" - September 2018

# Brother oplossingen die bedrijven ondersteunen

## Oplossingen voor de hele supply chain

Vrachtbrieven en papierwerk voor inkomende goederen, identificatie van magazijnlocaties, verzendlabels, leveringsbonnen en ontvangstbewijzen: de oplossingen van Brother stellen duidelijkheid, kwaliteit en efficiëntie voorop - in uw hele proces.

## Focus op leveringen

Of uw klanten de best mogelijke service krijgen, is afhankelijk van goed geïntegreerde processen en toegang tot belangrijke informatie, zoals waarschuwingslabels en nauwkeurige leveringsdetails. De robuuste en betrouwbare oplossingen van Brother voor transport en logistiek helpen u een ongeëvenaarde klantervaring te bieden.

## Managed Print Service (MPS)

Optimaliseer uw afdrukbehoeften en -kosten met een printservice op maat. Wij zorgen voor het beheer van de apparatuur en verbruiksmaterialen, zodat u tijd bespaart.

## Beveiliging en naleving van wetgeving

Naast het bevorderen van veilig en volgens de AVG wetgeving delen van klantgegevens, helpt het kiezen van de juiste technologie om fouten te verminderen en de klantenservice te verbeteren.







MFC-L6900DWTT

### 1 Print eenvoudig transportdocumenten

Eenvoudig goederenlijsten, vrachtbrieven en verzendinstructies afdrukken.

- Print snel grote hoeveelheden verzendbonnen en facturen
- Tijd besparen door gebruik te maken van hoge capaciteit tonercartridges
- Hoge printkwaliteit en goed leesbare teksten



ADS-3600W

### 2 Digitaliseer transportdocumenten

Transportdocumenten scannen en automatisch opslaan en archiveren.

- Deel pakbonnen en afleverdocumenten met meerdere afdelingen
- Voorkom verkeerd archiveren dankzij nauwkeurige verwerking
- Automatiseer tijdrovende administratieve taken



TD-4750TNWB

### 3 Verhoog de efficiëntie van het magazijn

Labeloplossingen voor effectief voorraad- en magazijnbeheer.

- Hoge kwaliteit labels printen
- Print labels voor magazijnlocatie, kwaliteit en naleving van regelgeving
- Tijd besparen dankzij minder rolwissels

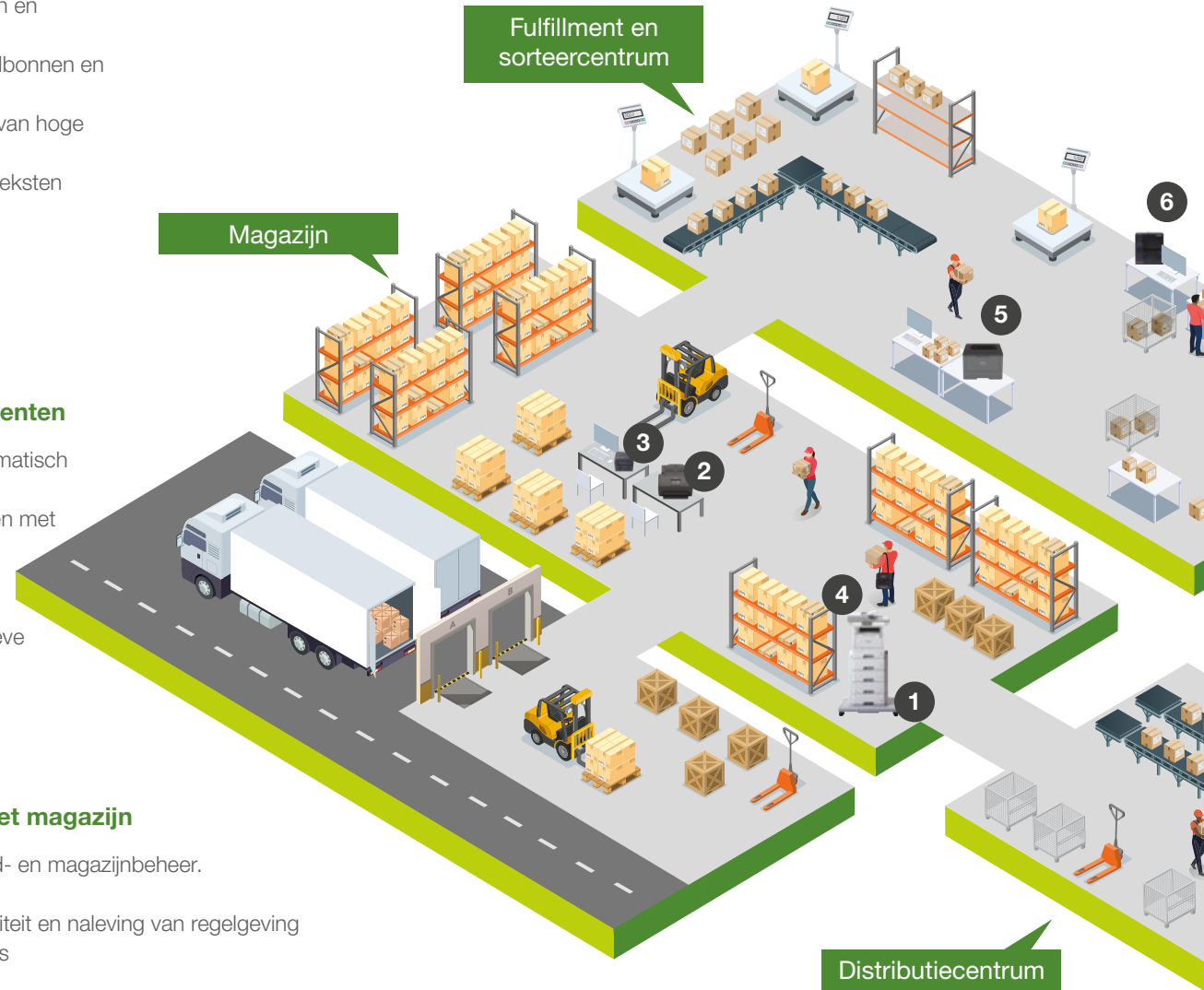


RJ-4250WB

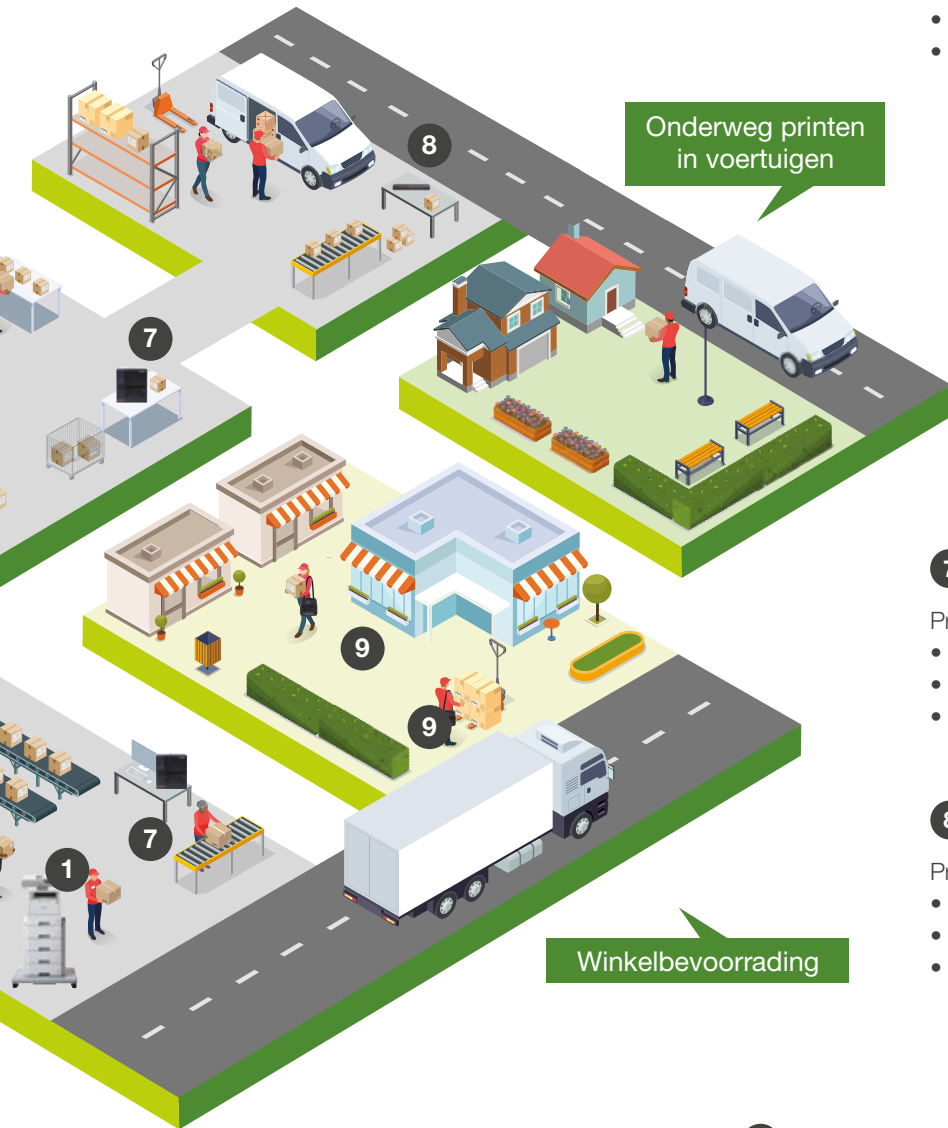
### 4 Mobiel printen voor onderweg of op locatie

Mobiel labels printen op de werkvloer.

- Duurzame apparaten getest op valbestendigheid tot 2,5 meter
- Print labels zonder gebruik te maken van inkt
- Gemakkelijk draagbaar met een riemclip of schouderband



**Oplossingen op maat  
voor elk onderdeel**



## 5 Printen in fulfillment en sorteercentra

Print probleemloos facturen en retourbonnen.

- Bekroonde compacte zwart-witlaserprinters voor op het bureau
- Print snel grote hoeveelheden verzendbonnen en facturen
- Tijd besparen door gebruik te maken van hoge capaciteit tonercartridges



HL-L5100D

## 6 Labels voor sorteerwerkzaamheden en fulfillment

Print alle soorten labels die nodig zijn om de bestelling van klanten te verwerken.

- Print orderlabels, waarschuwingsetiketten en verzendlabels
- Robuuste labels van hoge kwaliteit
- Duurzaam en snel industrieel printen van barcodes

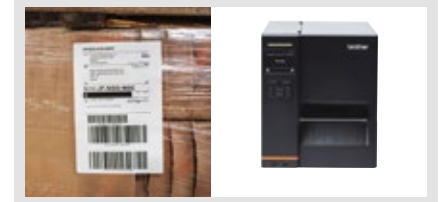


TJ-4020TN

## 7 Grote aantallen labels en etiketten printen

Print meer dan 1.000 labels per dag.

- Hoge snelheden om te voldoen aan de vraag naar grote aantallen labels
- Duurzame, industriële printers
- Print verzendlabels, verpakkingsetiketten en productlabels



TJ-4420TN

## 8 Onderweg printen

Print A4-documenten op elke afleverlocatie.

- A4 printen zonder inkt of toner
- Diverse mogelijkheden om compacte printers in te bouwen in voertuigen
- Print razendsnel professionele documenten



PJ-773

## 9 Mobiel printen voor bevoorrading van winkels

Onderweg of op de afleverlocatie facturen, ontvangstbewijzen en andere documenten printen.

- Compacte en robuuste mobiele printers
- Gemakkelijk mee te nemen met een riemclip of schouderband, of ingebouwd in voertuigen
- Overall printen zonder gebruik te maken van inkt



RJ-4250WB

# Magazijn en distributiecentrum

De noodzaak om voorraad efficiënt te ontvangen, op te slaan, te lokaliseren en over te dragen, stelt de warehousingindustrie voor een unieke reeks uitdagingen. De opslag en distributie van goederen is een complexe keten van processen die een snelle en nauwkeurige informatie-uitwisseling vereisen.

In zulke drukke omgevingen kunnen onbedoelde fouten bij het voorraadbeheer, identificatie - zelfs labels die tijdens het transport beschadigd zijn - leiden tot dure fouten, late leveringen en ontevreden klanten.

We begrijpen dat efficiënt voorraadbeheer hand in hand gaat met optimaal gebruik van de ruimte en met de mogelijkheid om goederen gemakkelijk te verplaatsen voor distributie. Dit alles hangt af van een nauwkeurige administratie en het gestroomlijnd delen van informatie.



## Hoogwaardige labels printen

Het verhogen van de productiviteit en het verlagen van de kosten zijn prioriteiten in elk magazijn. Als het gaat om het afdrukken van etiketten, combineert Brother bewezen printerprestaties met een hoge mate van efficiëntie waardoor u meer kunt doen voor minder. Of u nu veel of weinig print, de desktop- en industriële labelprinters van Brother bieden niet alleen de meest gangbare formaten voor locatie-, pallet- en verzendlabels, ze kunnen ook labels op maat printen. Hierdoor zijn ze de perfecte labelprinters voor gebruik in magazijnen.

## Printen onderweg of op locatie met mobiele printers

Waar in het magazijn uw mensen zich ook bevinden, de compacte, stevige mobiele printers van Brother maken gebruik van draadloze connectiviteit om werknemers de mogelijkheid te bieden om on-demand labels af te drukken. Dit bespaart hen de tijd en de moeite om een statische printer te zoeken. De printers van Brother hebben een robuust ontwerp en zijn ook draagbaar - letterlijk 'at your side' wanneer u ze nodig heeft.

## Efficiënt printen en scannen op kantoor

Omdat er zoveel informatie moet worden verwerkt, bieden Brother printers u 'enterprise level' multifunctionaliteit zonder 'enterprise level' kosten. Ze printen niet alleen aan hoge snelheid en in hoge kwaliteit, maar zijn ook uitgerust met verbeterde gegevensbeveiliging, waarbij alleen geautoriseerd personeel vertrouwelijke klantgegevens kan afdrukken - waardoor u GDPR-compliant blijft. Daarnaast kunt u ook uw zakelijke workflows verbeteren met onze desktop documentscanners. Met een druk op de knop zet u papierwerk om in hoogwaardige digitale bestanden.



# Fulfillment en sorteercentra

Fulfillment centers zijn de motor van e-commerce: grote volumes worden zo efficiënt mogelijk verzameld, verpakt en geëtiketteerd voor verzending.

We weten dat het tijdig bij de klant krijgen van zendingen een complex proces is waarbij elk bewegend onderdeel naadloos moet functioneren. Uw teams toegang geven tot snelle, betrouwbare printers die hen tijd besparen en productiever maken, is een klein, maar cruciaal onderdeel van een probleemloos proces.



## Grote aantallen labels verwerken

In drukke omgevingen heeft u industriële labelprinters nodig die niet alleen voldoen aan uw verwerkingsmogelijkheden, maar ook aan uw behoefte aan efficiëntie en traceerbaarheid. Met ons assortiment robuuste, betrouwbare toestellen voor grote volumes print u eenvoudig en snel duidelijke barcodes en tekst. Thermische transferlinten met hoge capaciteit zorgen voor minder downtime door het wisselen van media.

## Labeloplossing voor fulfillment

Een druk fulfillmentcentrum vereist een oplossing voor het afdrukken van labels die het hoge doorloop tempo kan volgen. Met ons assortiment professionele desktop labelprinters is het eenvoudig om labels te printen, zodat u zich kunt concentreren op het uitvoeren van de belangrijkste werkzaamheden. Onze printers bieden ook een slimme manier om printers en product ID's te beheren en te implementeren wanneer dat nodig is.

## Mobiel printen

Als uw mensen geen tijd hebben om te stoppen en te printen, stelt het assortiment mobiele printers van Brother hen in staat om eender waar snel, nauwkeurig en efficiënt te werken. Er gaat geen tijd verloren aan het vervangen van inkt of toner en de printers zijn ontworpen voor het hoogste prestatieniveau in veeleisende omgevingen waar elke seconde telt. Er zijn ook een groot aantal connectiviteitsopties beschikbaar die kostbare tijd besparen.



## Back office

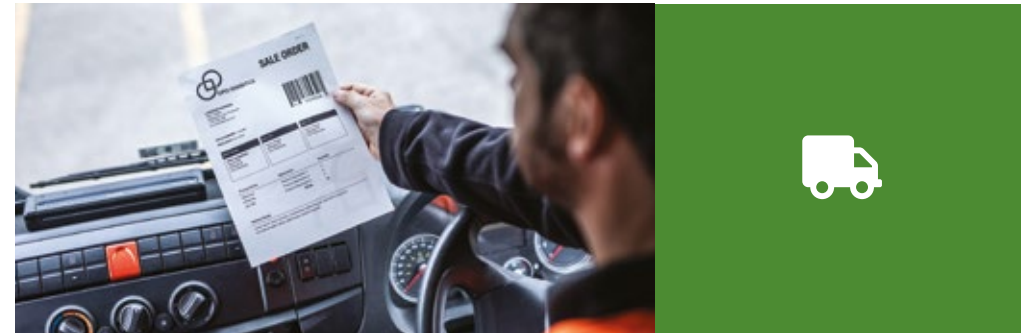
Facturen, leveringsbonnen, vrachtbrieven, afleveringsschema's - de backoffice verwerkt de enorme hoeveelheid informatie, dus zijn er betrouwbare printers nodig om het werk uit te voeren. Het assortiment professionele printers van Brother biedt maximale prestaties met toonaangevende beveiliging.

Bovendien maken onze compacte maar krachtige desktopscanners het delen en archiveren van informatie eenvoudiger, zodat u documenten snel en veilig kunt digitaliseren.

# Onderweg printen in voertuigen

Technologie is allesbepalend voor het uitvoering van leveringen, van een leverancier via een fabrikant naar een externe logistieke dienstverlener of naar een koerier die de levering aan huis verzorgt voor een omni-channel fulfillment center. De robuuste printers van Brother kunnen worden ingebouwd in voertuigen, zodat op een eenvoudige en efficiënte manier leveringsdocumenten, voorraadlabels en logboeken van chauffeurs kunnen worden geprint.

Levering aan huis is het cruciale onderdeel van elke logistieke operatie: het onderdeel dat de zending bij de ontvanger aan de deur brengt. Ongeacht wat ervoor komt: dit is het element waarop uw hele operatie door klanten wordt beoordeeld, waardoor het zo efficiënt mogelijk moet zijn. Uw bezorgers moeten alles binnen handbereik hebben om vlotte, probleemloze leveringen te voltooien, want dat bepaalt hoe tevreden uw klanten zijn.



## Printers die prestaties leveren

De mogelijkheid om onderweg hoogwaardige documenten af te drukken, stroomlijnt het leveringsproces. Met ons assortiment compacte, mobiele A4-printers met optionele montagekits voor voertuigen kunt u gemakkelijk afleveringsschema's, chauffeurslogboeken en afleverbevestigingen printen, wanneer dit nodig is. De mobiele printers zijn uitgerust met Bluetooth, Wi-Fi en USB connectiviteit en vereisen geen inkt of toner, zodat u kan printen waar de levering ook plaatsvindt.

## Printen op locatie

Onze mobiele labelprintoplossingen zijn ontworpen om te voldoen aan de behoeften van een druk personeelsbestand. Of ze nu in het voertuig zijn gemonteerd of op het lichaam gedragen worden tijdens het werk: met onze label- en bonprinters kunnen uw chauffeurs ter plaatse facturen, afleveringsbewijzen, retourformulieren en andere documenten afdrukken.





Case study

## Hoe we processen hebben gestroomlijnd en bedrijfstransformatie hebben gerealiseerd



*“ Door over te stappen op elektronische pakbonnen en mobiele Brother printers te gebruiken, besparen onze medewerkers veel tijd bij de herregistratie. Indien nodig kunnen ze de leveringsbonnen rechtstreeks op het adres van de klant afdrukken ”*

Christian Utsch, Directeur Logistiek, GMS Getränke & Mehr Servicegesellschaft mbH



## De uitdaging

GMS Getränke & Mehr Servicegesellschaft mbH (GMS), onderdeel van de Krombacher bedrijvengroep, is een drankengroothandel met 850 medewerkers verdeeld over 22 logistieke locaties.

Ze automatiseerden hun handmatige leveringsproces om de procedures efficiënter en kosteneffectiever te maken. Voorheen moesten leveringsbonnen vooraf op kantoor worden afgedrukt en de documenten aan de chauffeur worden overhandigd. Bij aflevering ondertekende de klant de afleveringsbon met de hand, waarbij een exemplaar ter plaatse bleef en de chauffeur het andere weer meenam en het aan het einde van de dag aan het de dispatchingdienst overhandigde. De afleveringsbon werd vervolgens gecontroleerd en handmatig in het systeem ingevoerd.

Een digitale oplossing met mobiele printers voor gebruik onderweg was nodig om dit tijdrovende en kostenintensieve proces gemakkelijker, sneller en efficiënter te laten verlopen.



## De oplossing

GMS ontwikkelde voor zijn chauffeurs een app die digitale leveringsbonnen maakt. Maar sommige klanten, met name grote hypermarkten, hadden nog steeds behoefte aan een bewijs van aflevering in papieren vorm. In deze gevallen gebruikten de chauffeurs de RJ-4230B mobiele printer van Brother om ter plaatse leveringsbonnen af te drukken.

De gebruiksvriendelijke, robuuste en compacte printer drukt labels tot 4 inch breed af vanaf een smartphone, draadloos via Bluetooth. Hierdoor is hij ideaal voor drukbezette chauffeurs die vaak onderweg zijn. Dankzij de optionele riemclip kan de mobiele printer nog gemakkelijker worden gebruikt, waar dan ook.



## Het resultaat

De processen zijn geoptimaliseerd en de klanten zijn tevreden. De overstap naar een digitale oplossing ondersteund door mobiele afdruktechnologie heeft de dispatchafdeling veel tijd bespaard, omdat het handmatig invoeren van de gegevens niet meer nodig is.

Brother adviseerde GMS gedurende het hele traject en zorgde voor een oplossing op maat van hun behoeften. De oplossing werd vervolgens volledig geïmplementeerd en geïntegreerd met hun eigen systemen.

GMS heeft sinds begin 2019 geïnvesteerd in meer dan 160 mobiele printers. Brother biedt bovendien 3 jaar garantie, wat het bedrijf extra zekerheid biedt.

**brother**  
at your side

Contact :

**Brother International (Nederland) B.V.**

Postbus 600, 1180 AP Amstelveen  
Zanderij 25, 1185 ZM Amstelveen  
Tel: 020 – 545 12 51  
e-mail: [info@brother.nl](mailto:info@brother.nl)

**[www.brother.nl](http://www.brother.nl)**

Zet- en drukfouten voorbehouden. Specificaties kunnen zonder tegenbericht worden gewijzigd. Brother is een geregistreerd handelsmerk van Brother Industries Ltd. Merk- en productnamen zijn geregistreerde handelsmerken of handelsmerken van de betrokken bedrijven.